



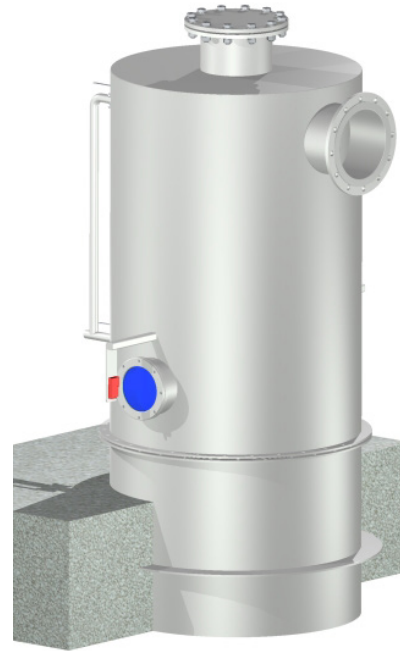
## Schaumfalle FDS

Schaumfallen auf Faulgasbehältern dienen zum lichtoptischen Erkennen von Schaumbildungen auf der Schlammoberfläche.

Bei Detektion von Schaumbildungen wird über Sprühdüsen ein Sprüschleier erzeugt, der den Schaum auf die Schlammoberfläche niederschlagen und damit ein Eindringen ins Rohrleitungssystem wirksam verhindern kann.

ennox Schaumfallen können mit halb- bzw. vollautomatischer Ausstattung geliefert sowie auf Wunsch mit einer Über-/Unterdrucksicherung ausgestattet werden.

Die Lichtschrankensensoren sind ex geeignet. Herstellung komplett aus Edelstahl 1.4571.



### Highlights

- Einfache, wartungsarme Konstruktion
- Sichere Schlammerkennung durch Schaugläser mittels Lichtschranken (ex geeignet)
- Inkl. Reinigungsdüsen für die Schaugläser
- Anschluss für Über- / Unterdrucksicherung vorhanden.
- Komplett in Edelstahl 1.4571 gefertigt
- Made in Austria

### Optionen

- Halb- oder vollautomatische Ausstattung
- Auf Wunsch Staubschutzabdeckung der Sensoren lieferbar

### Schaumfalle FDS Technische Daten

Modell	Durchsatz in Nm <sup>3</sup> /h	Durchmesser in mm	Höhe in mm	Anschlüsse DN
FDS 200	max. 200	300	800	80
FDS 300	200 – 400	480	1.000	125
FDS 500	400 – 750	640	1.200	200
FDS 1000	750 – 1.200	955	1.400	250